



イラストレーションファイル 2020

イラストレーター 石崎伸子



Profile



白い紙と鉛筆さえあれば、ずーっと絵を描いているような子どもでした。

頭の中はいつも空想（妄想）でいっぱい、それを追いかけるように絵を描いていました。

親戚が集まると、よく「クジラが木に登ってる絵描いて」とか
「ネコがネズミに追いかけてる絵描いて」とみんながリクエストしてくれるので、

ますます得意になって描いていました。

それが、そのまま仕事になるなんて、

あの頃は思ってもみなかったけれど、

無理難題をリクエストされたときのちょっとワクワクする気持ちや、

褒められたときの嬉しさは、今も同じです。



石崎伸子

1966年 大阪生まれ。



デザインプロダクション、広告代理店でデザイナーとして勤めたのち、

1996年よりフリーランス。

かわいくて、コミカルで、わかりやすいイラストが得意です。

趣味は、お茶とボクシング。

28歳の双子の息子がいますが、それぞれ独立しましたので、

今はネコの親子（ぼんず & ごまだれ）との3人暮らしです。

大阪府和泉市在住。



かわいくて、わかりやすく、親しみやすいイラストが得意です
どんなふうに表示すれば、よりわかりやすいか、考えるのが大好きです。



制作環境

Mac OS10.15.6

Illustrator2020

Photoshop2020使用

データ納品いたします。

データ形式はご要望に応じて対応いたします。

主な取引先

株式会社学研教育みらい

ひかりのくに株式会社

株式会社チャイルド本社

株式会社宝島社

株式会社ナツメ社

株式会社西東社 他

子ども・赤ちゃんのイラスト

ご依頼がいちばん多いのが保育雑誌、児童書など、子ども関連のイラストです。
自身の育児経験を思い出しながら描いています。
子どもの表情や、赤ちゃんのおしりの丸さ加減など、編集部の方々から
ご好評をいただいております。



ナツメ社
子どもIQドリル

フレーベル館
絵で見てわかる！生活カード&イラスト集

チャイルド本社
ポット



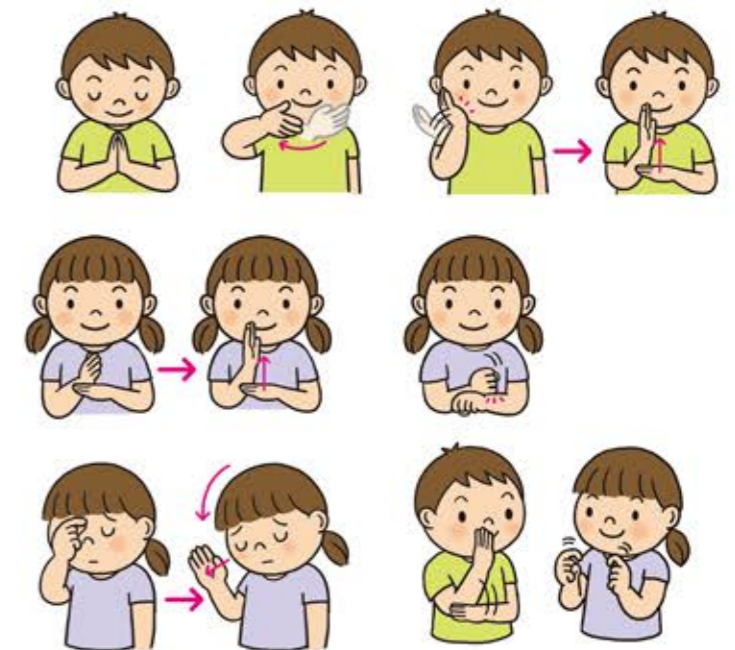
西東社
かかぐでなるほど！みちなふしぎ



学研
イラストコレクション



チャイルド本社
ポット



建学社
食育フォーラム

動物のイラスト

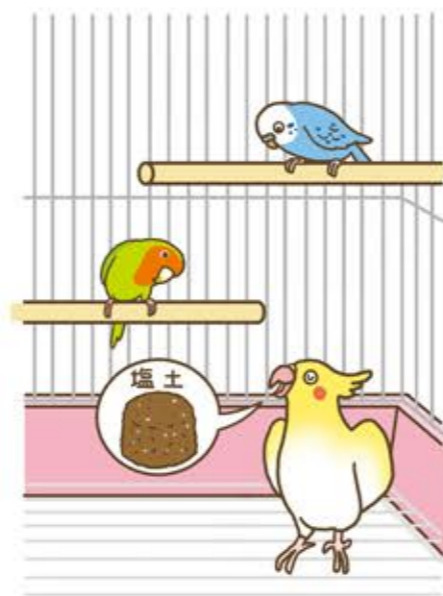
犬、インコの情報誌をはじめ、動物関連のお仕事もよくご依頼いただきます。
生まれてこの方、身近に動物がいなかったことがないほどの動物好きなので、
動物の仕事も大好きです。



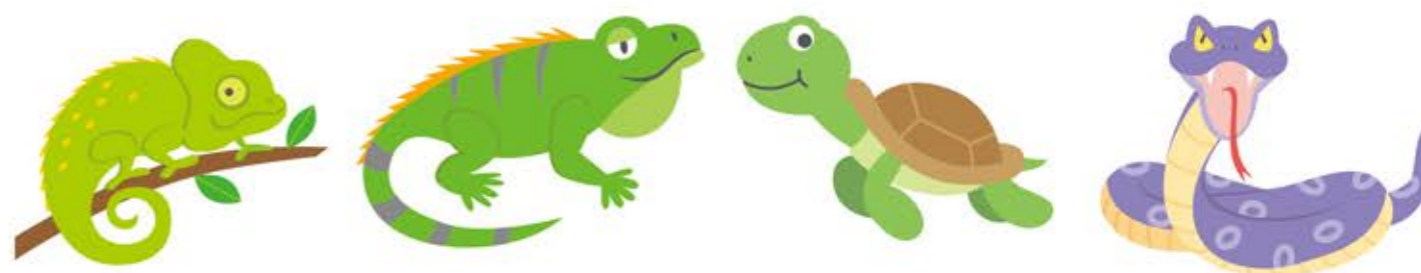
宝島社
リアルサイズ動物図鑑



緑書房
Wan



東京書店
鳥ぐらし



くもん出版
WORD GAMES

健康・美容関連のイラスト

実用書、ムックの他、広報誌、社内報などのコーナー内でイラストを描いています。
リモートワークが増えたこともあり、「お家でできる簡単ストレッチ」などの特集が増えています。



MBK連合健康保険組合
禁煙ポスター



健康情報誌
いきいきライフさん。



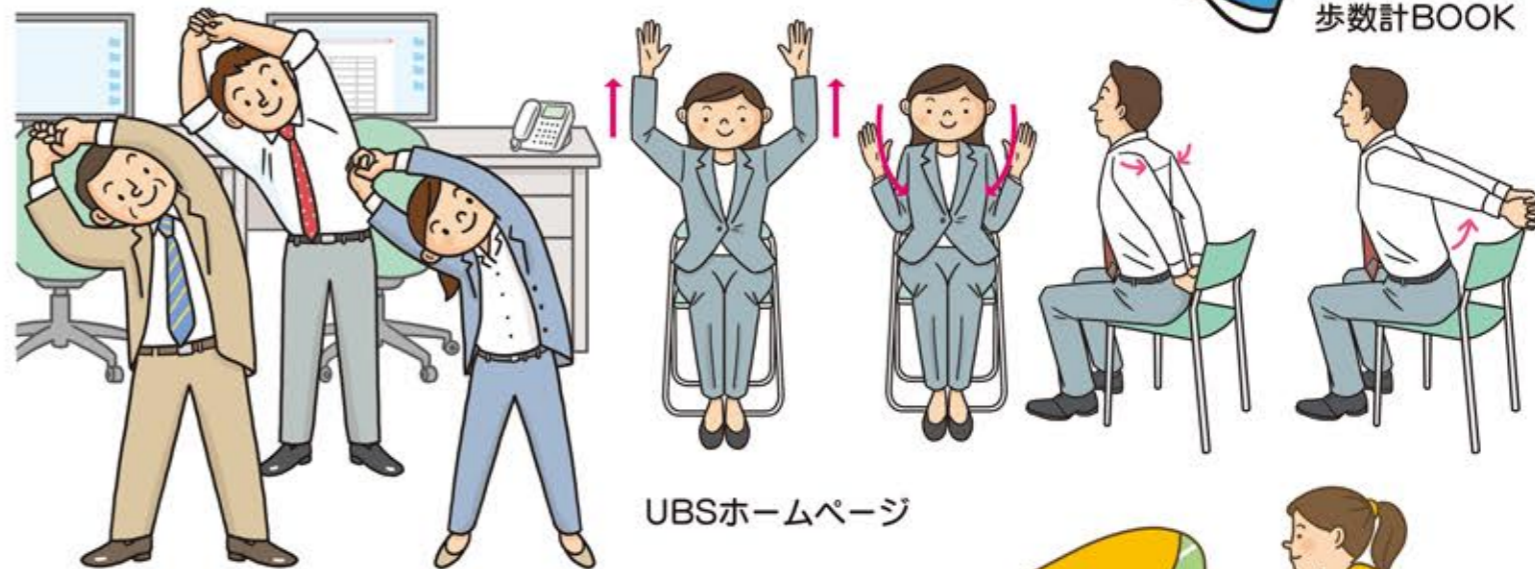
宝島社
腸をきたえてアレルギーを治す



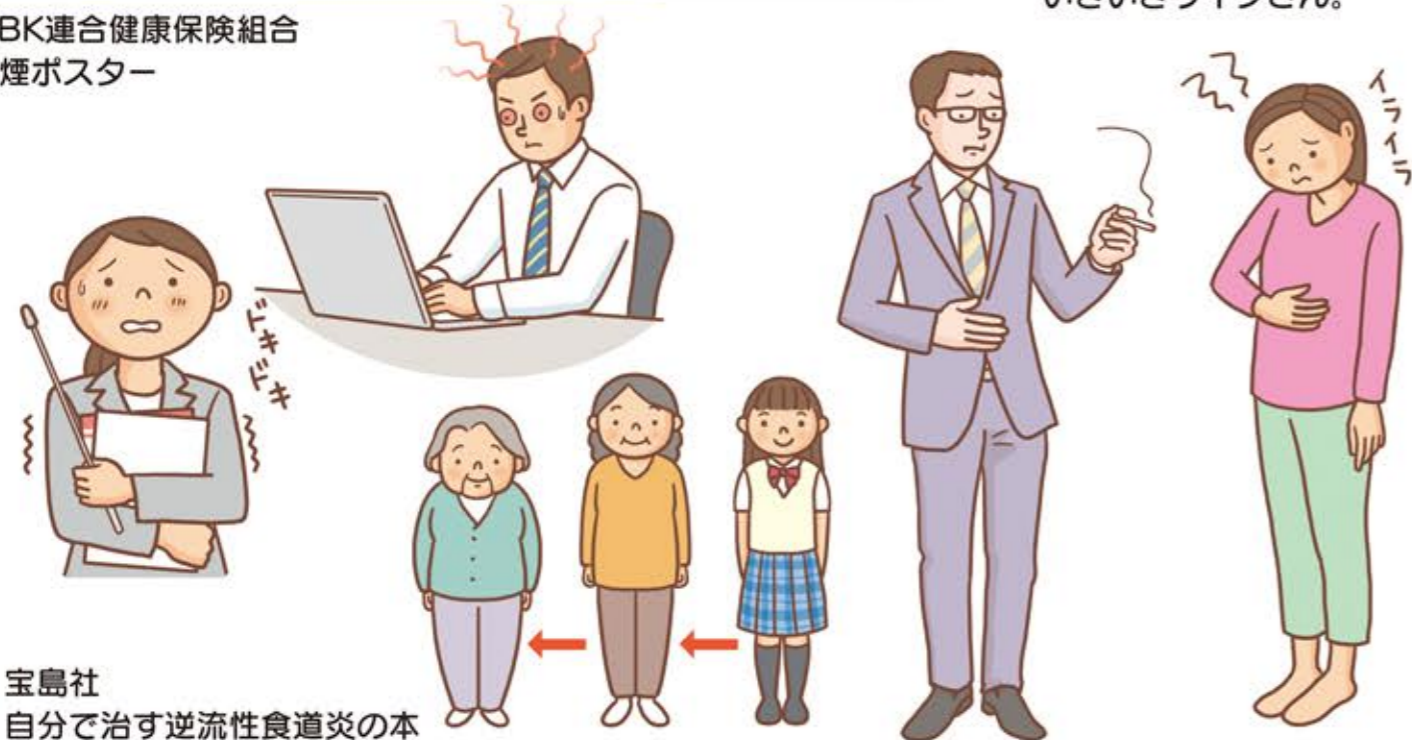
現代書林
素肌からキレイになる
お顔そりのすすめ



宝島社
歩数計BOOK



UBSホームページ



宝島社
自分で治す逆流性食道炎の本



製薬メーカー 社内報



大和証券 社内報

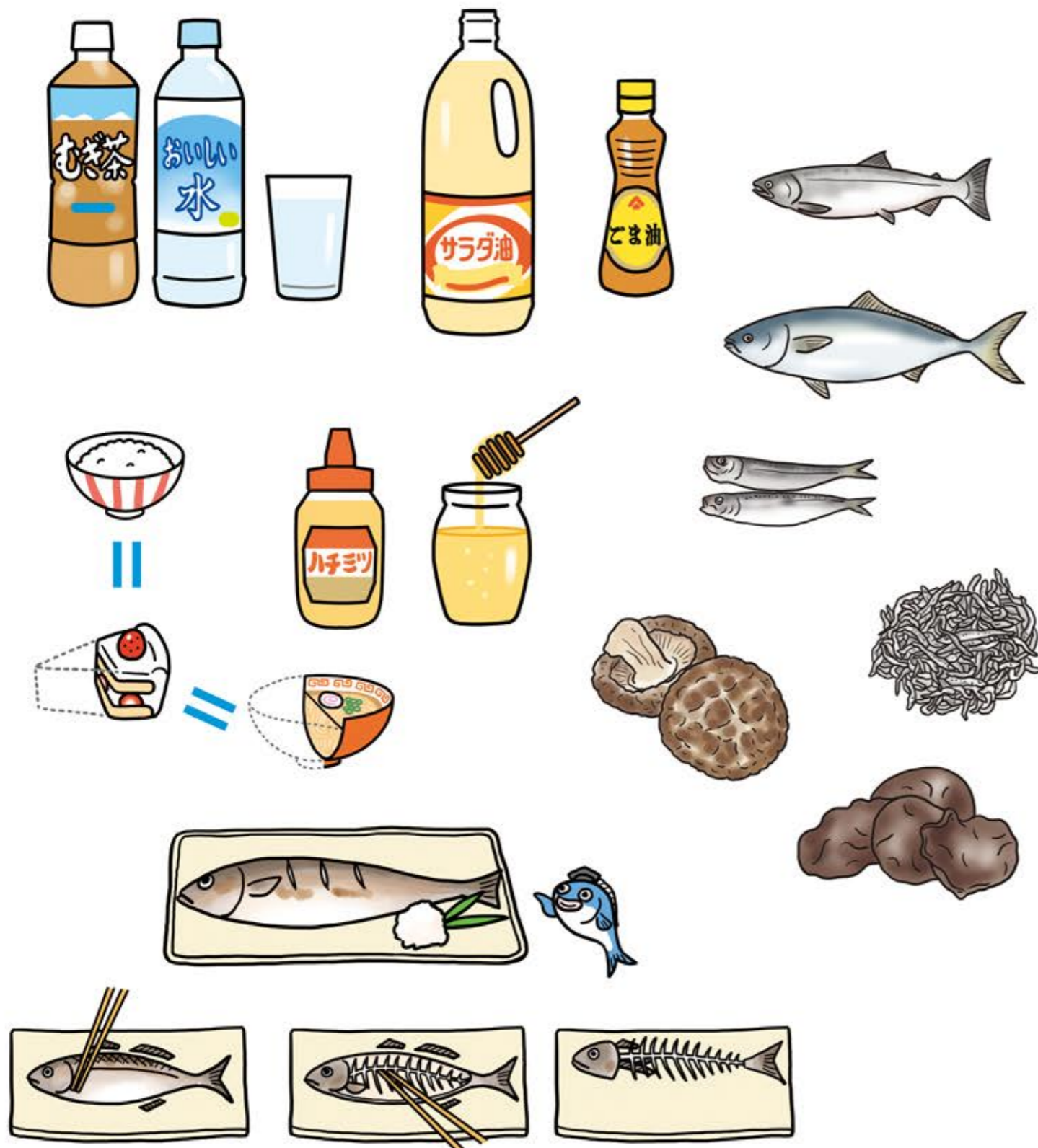
食べ物・食育関連のイラスト

小学校向けの食育情報誌のお仕事を長くさせていただいています。

ごま油、ポテトチップス、カップラーメンなどなど・・・ひと目でそれとわかるように

でも、メーカーや商品が特定されるのはNG。そんなときこそイラストの出番です。

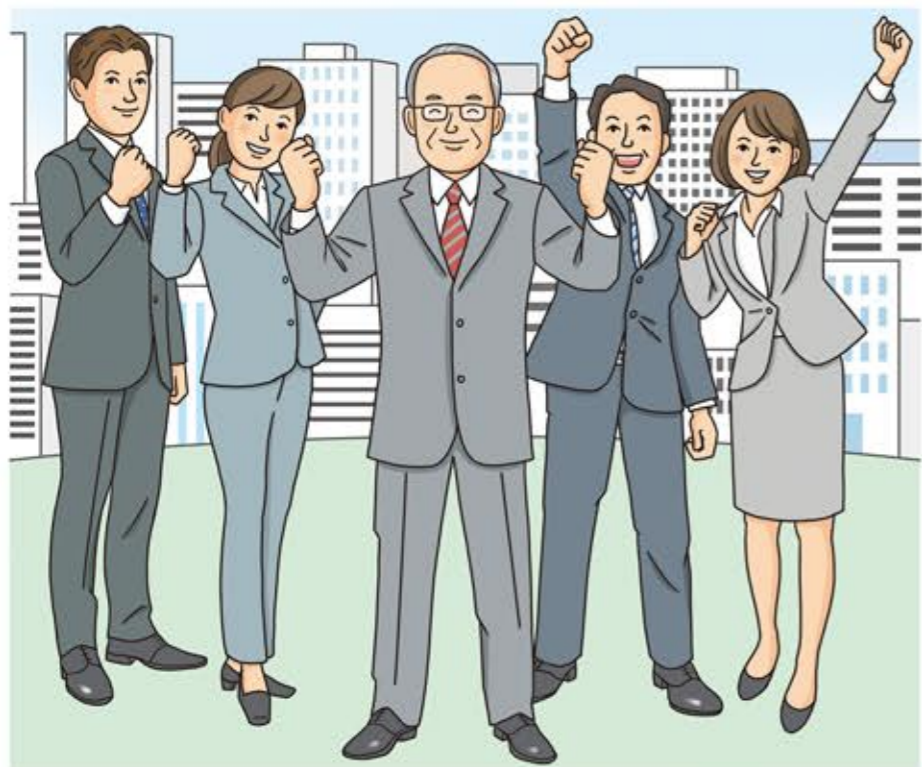
食材はもちろん、食事シーンやマナーのイラストも描いています。



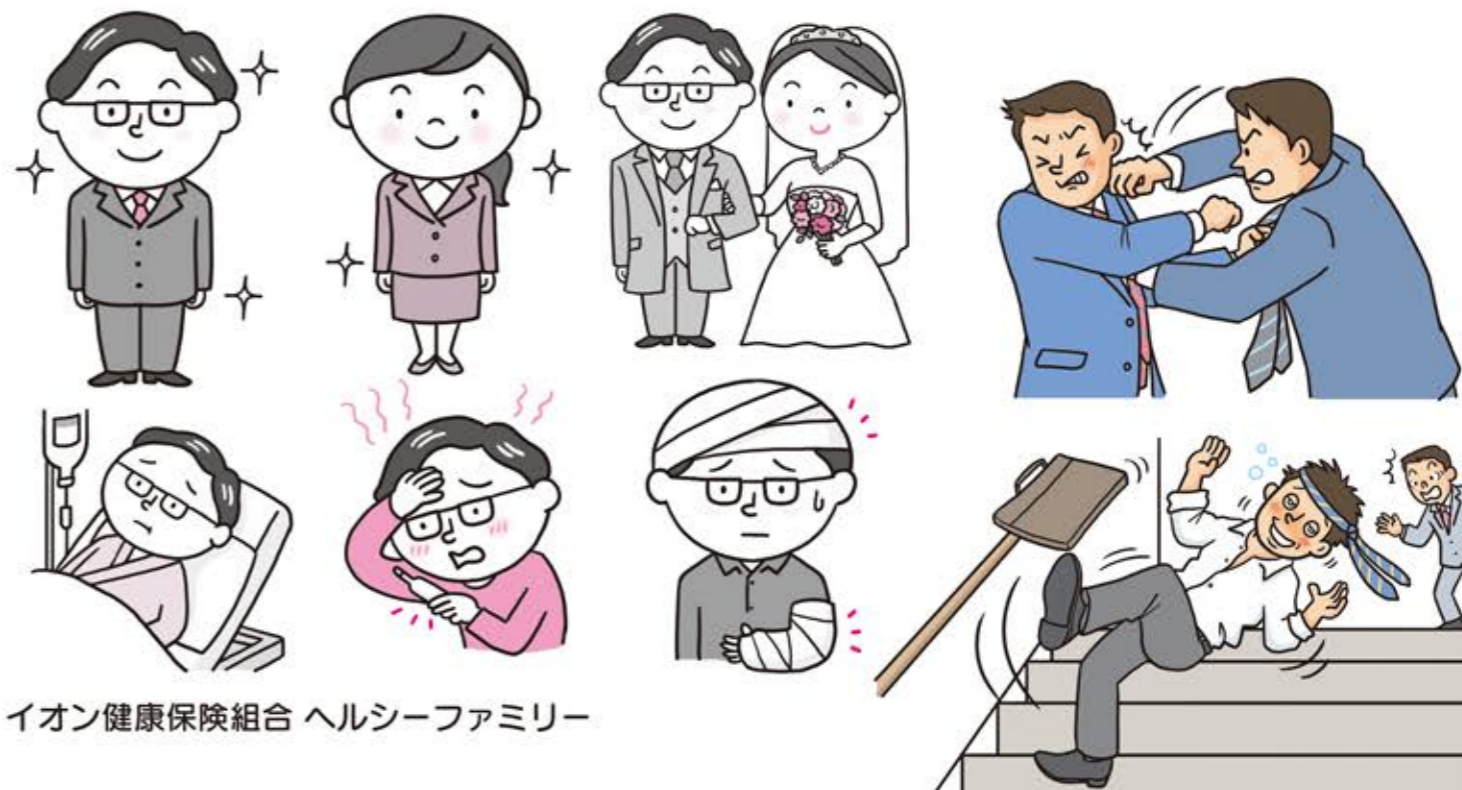
建学社
食育フォーラム

人物のイラスト

パンフレット、情報誌などで描いた人物イラストです。
 少しリアルなタッチや、やわらかいタッチ、三等身のかわいいものなど、
 オーダーによって描きわけています。



協会けんぽ三重支部
健康経営事例集パンフレット



イオン健康保険組合 ヘルシーファミリー

東京都食品健康保険組合 けんぽだより



プリチストン
けんぽだより



高校生向英語教材



健康情報誌 いきいきライフさん。



ANA健康保険組合
健診受診のてびき



歯科医師国民年金基金 加入促進パンフレット

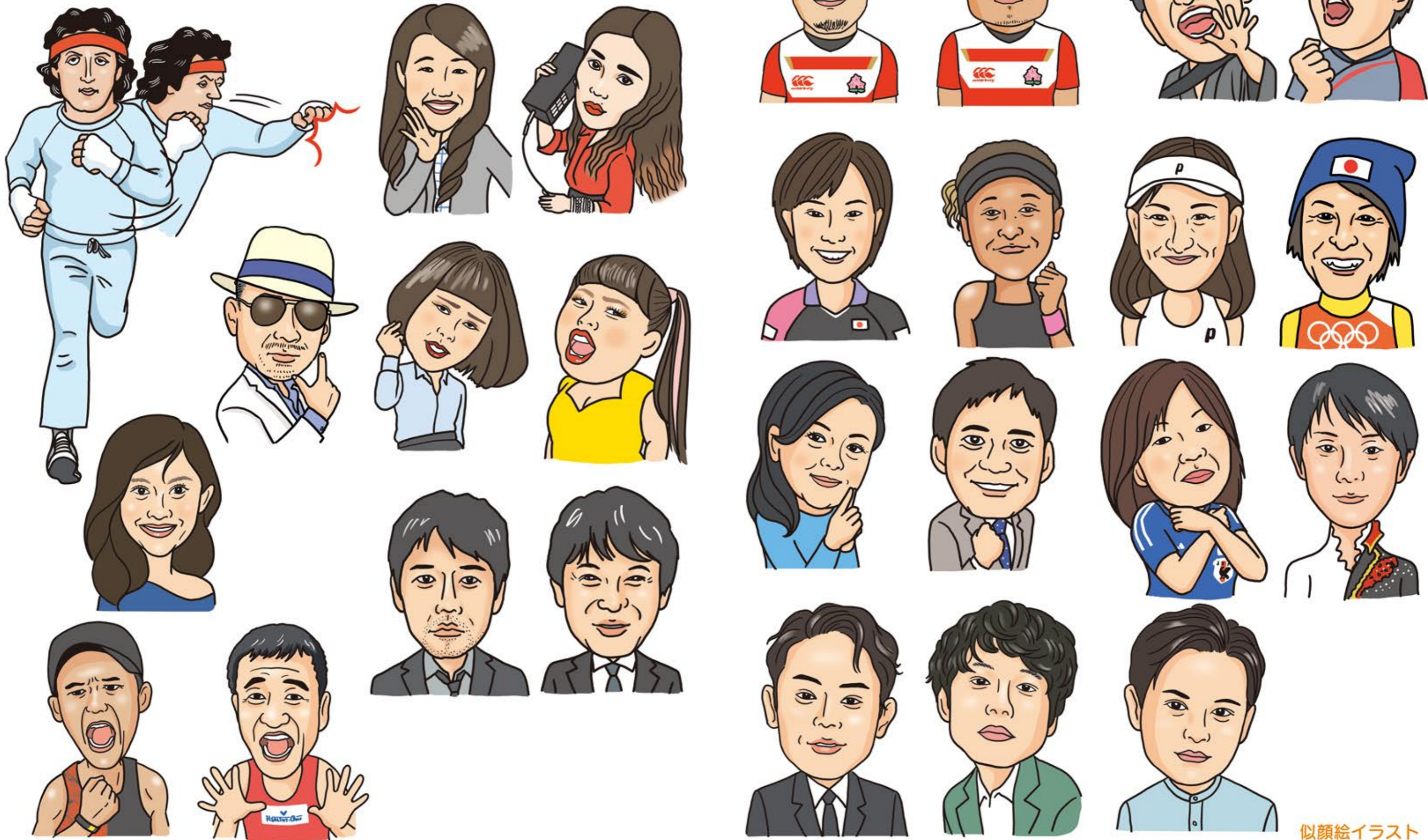
自動車メーカー 社内報

熊本県社会保険協会
社会保険の事務手続

似顔絵イラスト

定期的に似顔絵のお仕事をいただくようになりました。

極端なデフォルメはせず、いちばんその人らしい表情を切り取って描くのが好きです。



マンガ・コミカルタッチイラスト

ネームを出していただいて描くこともありますが、コマ割り、ストーリー、オチまでおまかせいただければ、楽しんで考えます。

本当に今しか買えないの？



正反対のタイプ



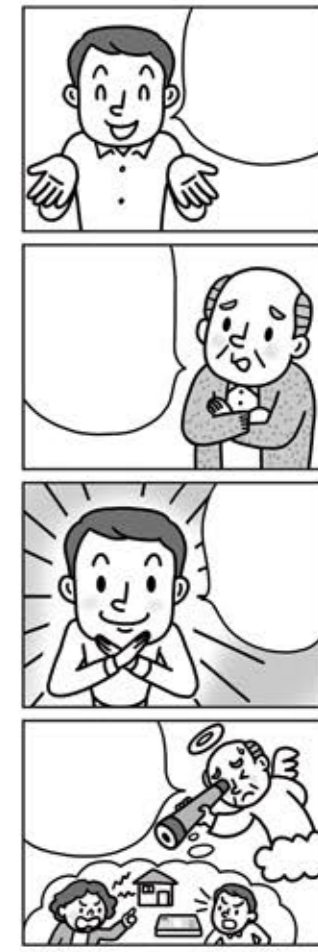
新紀元社 わかっちゃう図解 交渉力



現代書林 やわらかい体は太らない



中退共だより



現代書林 相続の本



自動車メーカー 社内報



東京都食品健康保険組合 リーフレット



石崎伸子

ishizaki-illustr.com

Mail : info@ishizaki-illustr.com

